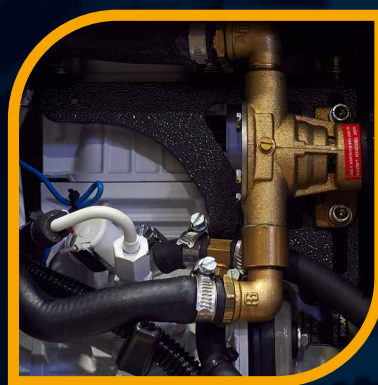


GSi 2500



Pannello di controllo



Motore Yanmar 3000 giri



Interruttore termico generale

Offriamo oggi quello che gli altri faranno domani.



GenSet s.p.a.

Via Stazione 5 - 27030
Villanova d'Ardenghi (PV) - Italy
Phone: +39-0382-5091

commerciale@genset.it
www.genset.it

GenSet
Next Gen technology
for top business.

GRUPPO ELETTROGENO MARINO
USCITA MONOFASE DA 2 kW
MOTORE DIESEL YANMAR 3000 GIRI/MIN
VERSIONE SILENZIATA

Generatore CA-50Hz

- Tipo: sincro, 2 poli, autoregolato, autoeccitato, senza spazzole
- Raffreddamento: aria / acqua (Intercooler W/A)
- Potenza massima: 2 kW
- Potenza continua: 1,7 kW
- Tensione (V): 115 - 230
- Amps: 17,4 - 8,7
- Fattore di potenza: $\cos \phi$ 1
- Stabilità di tensione: $\pm 10\%$
- Stabilità di frequenza: $\pm 5\%$
- Uscita Carica batterie (A-V): 10-12
- Arresto di sicurezza per alta temperatura avvolgimenti
- Rotore bilanciato dinamicamente
- Rotore e statore sono rivestiti di vernice epossidica per prevenire l'attacco degli agenti atmosferici

Motore Diesel
3000 giri/min

- Tipo: Yanmar L48N - 1 cil. - 4,2 hp (3,1 kWm) - 219 cm³
- Avviamento: elettrico (12Vcc)
- Consumo carburante al 75% del carico: 0,7 lt/h
- Agevole accesso per la manutenzione dei sistemi di alimentazione e lubrificazione, della pompa acqua mare e del filtro aria
- Doppio sistema di smorzamento delle vibrazioni
- Filtro olio e carburante di facile accesso
- Pompa estrazione olio
- Arresto di sicurezza per bassa pressione olio
- Arresto di sicurezza per elevata temperatura motore o gas di scarico

Dotazioni di serie

- Logica con display digitale per la lettura dei seguenti parametri: avviamento manuale, tensione Vac, frequenza Hz, numero di giri motore, contatore, tensione batteria generatore, pressione olio, allarme e preallarme bassa pressione olio, temperatura motore, preriscaldamento motore, allarme e preallarme alta temperatura motore, allarme e preallarme alta temperatura alternatore, visualizzazione allarmi di arresto, avviso manutenzione periodica + cavo di collegamento 10 mt
- Pulsante stop d'emergenza
- Protezione termica

Accessori a richiesta

- Antisifone
- Kit di filtraggio
- Kit di scarico
- Separatore e marmitta
- Kit poli isolati

Potenza acustica

- 54 dBA @ 7mt

Altre caratteristiche

- Classe d'isolamento: H
- Temperatura ambiente: 40 °C (*)
- Altitudine di riferimento: 1000 mt (*)
- Grado di protezione: IP 23
- Dimensioni (L x W x H): 500 x 380 x 465 mm
- Peso a secco: 80 Kg
- Inclinazione max. di utilizzo: 30°
- Portata pompa acqua mare (l/min): 20
- Sistema di raffreddamento: scambiatore di calore (acqua / aria) che garantisce le migliori condizioni di funzionamento indipendentemente dalla temperatura ambiente del vano d'alloggio
- Cabina insonorizzante in alluminio marino verniciato estremamente leggero e di elevatissima resistenza agli agenti esterni

(*) - Per valori di temperatura e altitudine più alti di quelli sopraindicati consultare l'azienda produttrice per verificare la potenza disponibile.

In linea con la nostra politica di ricerca e sviluppo costante ci riserviamo il diritto di modificare i dati e le immagini del presente catalogo senza impegno di preavviso.